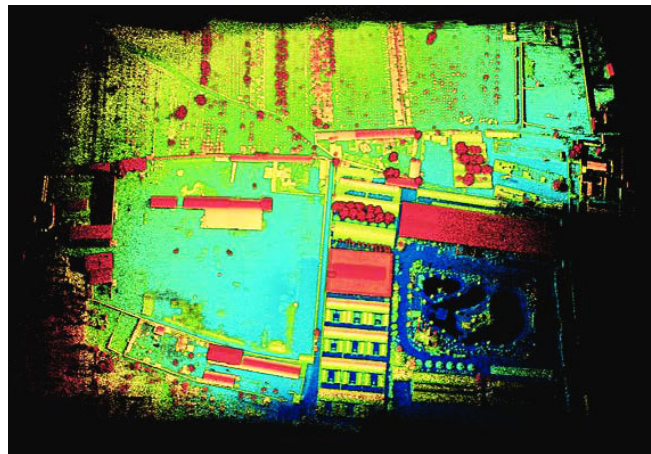


LiGEOREFERENCE

Программное для первичной обработка данных лазерного сканирования

LiGeoreference — это прикладное программное обеспечение, которое позволяет преобразовывать измерения дальности и данные о местоположении, полученные мобильными и воздушными лазерными сканирующими системами в облака точек данных сканирования с географической координатной привязкой. Программное обеспечение представляет собранные системами сканирования данные в виде трехмерных облаков точек в форматах LAS или LiData в заданной пользователем системе координат (например, WGS-84) и/или в проекции UTM. LiGeoreference также использует инструменты объединения данных для присвоения точкам сканирования информации о цвете на основе фотоизображений, интегрированных в систему лазерного сканирования фотокамер высокого разрешения, а также данных по интенсивности лазерного сигнала и номеру отражения. Поддерживаются лазерные сканеры нескольких производителей, таких как Riegl и Velodyne.



Функции

- Автоматический расчёт референсных координат облака точек, полученного мобильными и воздушными лазерными сканирующими системами.
- Объединение облаков точек данных лазерного сканирования с RGB изображениями для получения каждой точки лазерного отражения в реальных цветах.
- Поддержка представления данных как в географических координатах, так и в координатах различных проекций.
- Поддержка обработки данных лазерного сканирования, полученных от нескольких систем лазерного сканирования, в том числе и сторонних производителей.

